

# Un pass dans l'impasse :

## Dispositif sentinelles en prévention du suicide

Un pass dans l'impasse  
Centre de référence de prévention du suicide



# Présentation des intervenantes

**Océane GHIJSELINGS – Psychologue en charge du projet pour les indépendants en détresse**

Formation à la prévention du suicide – Un pass dans l'impasse  
Psychologue du travail - Université de Liège  
Psychologue clinicienne - Université de Liège



**Margaux CARLIER – Psychologue en charge du projet pour les indépendants en détresse**

Formation à la prévention du suicide – Un pass dans l'impasse  
Victimologie et Psychotraumatologie - Université Libre de Bruxelles  
Psychologue clinicienne - Université de Mons

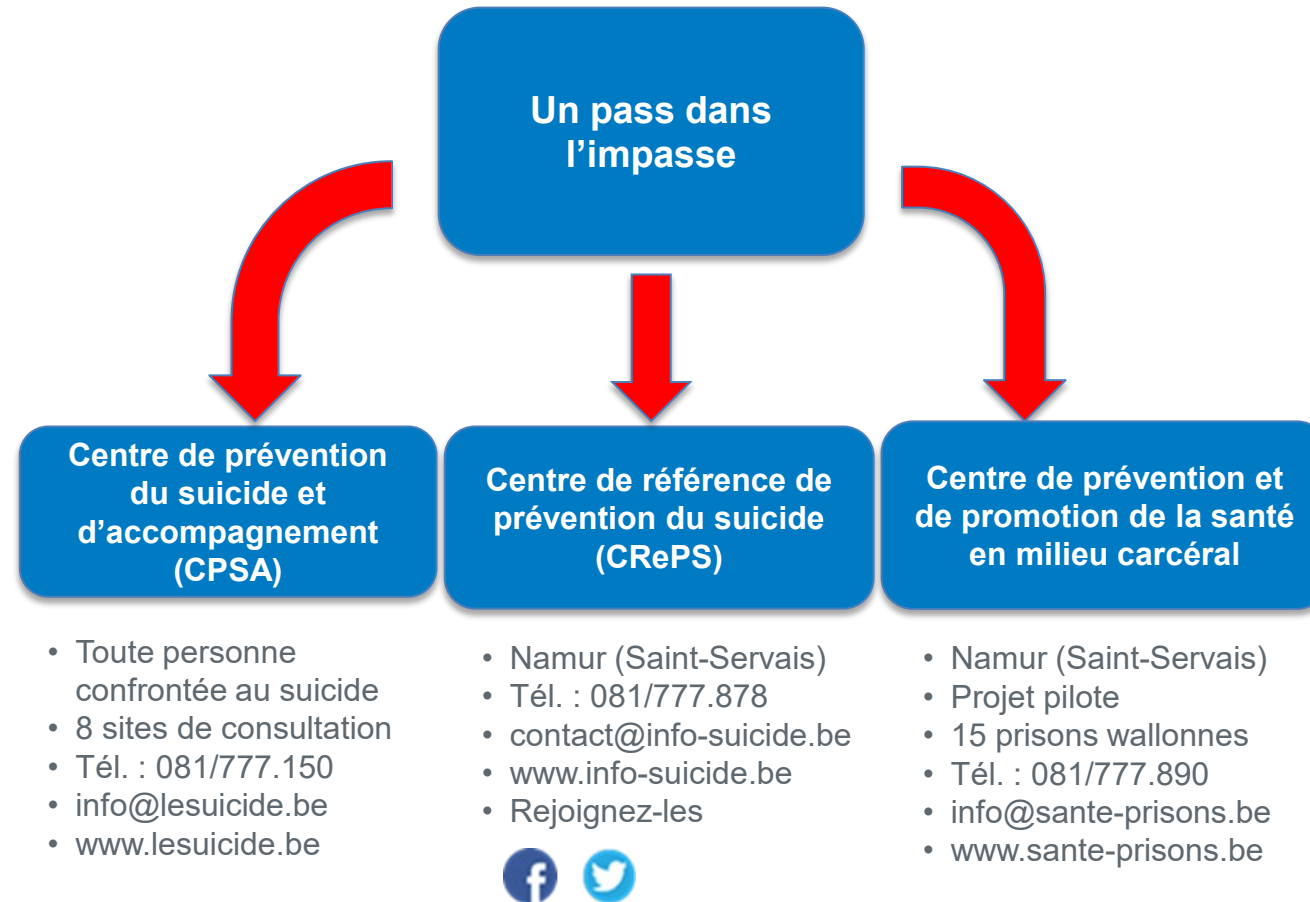


# Plan

- 1) L'ASBL « Un pass dans l'impasse »
- 2) Le suicide en quelques chiffres
- 3) Get up Wallonia
- 4) Dispositif d'aide pour indépendants en détresse
  - Ligne d'écoute
  - Projet « Sentinelles »
- 5) Réseau de partenaires
  - Perspectives



# ASBL « Un pass dans l'impasse »



# ASBL « Un pass dans l'impasse »

## Missions :

- Appui pour les professionnels du secteur psycho-médico-social ;
- Diffusion d'informations ;
- Soutien à la mise en place d'événements en lien avec la problématique du suicide ;
- Promotion des formations ;
- Investissement dans la recherche en matière de suicidologie ;
- Participation à des réunions de concertation ;
- Sensibilisation de la population générale à la prévention du suicide.



# Le suicide en quelques chiffres

- En Wallonie, le suicide est la première cause de décès des 25-44 ans et 731 personnes sont décédées par suicide en 2016.
- En 2016 en Région wallonne, 44,32% des personnes décédées par suicide étaient des travailleurs actifs, 31,2% étaient des personnes au chômage et 10,94% étaient en incapacité de travail.
- En moyenne, **65 indépendants / an** décèdent par suicide (2010-2016).

Source : IWEPS, Institut wallon de l'évaluation, de la prospective et de la statistique (2020)



# Get up Wallonia

22 avril 2020

Réponse du  
Gouvernement  
wallon à l'urgence  
de la crise

Renforcement de  
l'écoute et du  
soutien  
psychologique

Soutien au  
secteur de la  
santé ; plus  
particulièrement la  
santé mentale

Get up Wallonia



# Get up Wallonia

- L'objectif est de **renforcer** à grande échelle, pendant **1 an**, **l'écoute** et le **soutien psychologique** à la population, aux **professionnels** et aux personnes en institution, par l'engagement d'ETP supplémentaires.
- **Un Comité de Pilotage Transversal** est mis en place, ainsi que **deux comités d'accompagnement sectoriels** (secteur santé mentale et secteur du handicap), pour accompagner les mesures décidées, veiller à leur **adéquation** à la situation de crise et **monitorer leurs effets** en regard des moyens déployés.





# Get up Wallonia

## Les opérateurs visés par ces mesures :

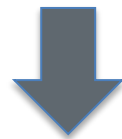
- Les services de santé mentale (SSM) ;
- L'asbl Un pass dans l'impasse (UPDI) ;
- Les maisons de soins psychiatriques (MSP) ;
- Les services de soins psychiatriques à domicile (SPAD) ;
- Les dispositifs mobiles de soutien à l'inclusion de type cellules mobiles d'intervention (CMI) ;
- Les plates-formes en soins palliatifs (PSP).
- Le secteur des assuétudes.



# Dispositif d'aide pour indépendants en détresse

## Constats de la crise COVID19 :

- Impact **économique** et **social** ;
- Selon les statistiques qui nous reviennent du call-center 1718, **30%** des appels concernent **des indépendants** ;
- En réponse aux besoins croissants des indépendants en détresse, le Centre de référence de prévention du suicide a développé le projet :



**Dispositif d'aide pour les indépendants en détresse**



# Dispositif d'aide pour indépendants en détresse

Fin 2019: Création  
du Projet Sentinelle

Février 2020 : Début  
de la crise Covid19

Juin 2020 : Création  
du dispositif en  
Wallonie



# Dispositif d'aide pour indépendants en détresse

## Objectif :

Pour répondre **aux besoins des indépendants en détresse**, nous souhaitons apporter notre soutien en créant une offre de service gratuite qui consiste en la mise en place d'une **ligne d'écoute téléphonique** et d'un **support psychologique proactif**.



# Dispositif d'aide pour indépendants en détresse

Ce projet comprend deux phases :

1. La mise en place d'un **support psychologique** via une ligne téléphonique gratuite pour les indépendants en détresse.
2. La mise en place d'un **réseau de sentinelles** en prévention du suicide pour les indépendants en détresse.



# Ligne d'écoute

Service proposé :

- Lancement le 15 juillet 2020 ;
- **0800.300.25** – accessible du lundi au vendredi de 8h30 à 17h ;
- 2 psychologues à l'écoute ;
- 4 appels proactifs en cas de détresse psychologique ;
- Réorientation (répertoire de ressources).



# Ligne d'écoute

## CONSTATS & CHIFFRES

Nous avons pu apporter une aide à plus de 200 personnes depuis la mi-juillet :

- La majorité des appels concernent :
  - La tranche d'âge **40-50 ans** ;
  - Concerne surtout des **hommes** ;
  - Le secteur des **commerces** et **services** (métiers de contact) ;
  - Une détresse **économique** et **psychologique** ;
- Pic d'appel en novembre en lien avec l'actualité.

# Projet « Sentinelles »

- **Pour qui ?**

Toute personne sensibilisée par la thématique du suicide et en contact avec un public d'indépendant.

- **Pourquoi ?**

Jouer le rôle de relayeur entre la personne suicidaire et les ressources qui peuvent intervenir auprès d'elle, par des actions concrètes ;

- **Comment ?**

Détecter les personnes ayant des idées suicidaires ;

Faciliter la demande d'aide chez la personne en détresse suicidaire.





# Projet « Sentinelles »

- Public : Les tribunaux de l'entreprise, les caisses d'assurances sociales, CPAS, syndicats, comptables, ...
- Modalités pratiques : **Sensibilisation gratuite d'1/2 journée par visioconférence** portant sur la prise en charge de profil suicidaire + chapitre dédié aux indépendants ;
- Dates 2021 :

Février : 03/02 - 12/02  
(COMPLET)

Mars : 12/03 - 26/03  
(COMPLET)

Avril : 23/04 – 30/04

Mai : 17/05 – 28/05

Juin : 07/06 – 21/06

Septembre : 10/09 – 15/10

Novembre : 19/11

Décembre : 17/12



# Projet « Sentinelles »

## Apports de la sensibilisation

### 1. Détecter la souffrance (l'entendre et la comprendre) :

- « Je vois que la situation est très difficile pour vous »
- « Je veux vous parler sincèrement, je vous sens très mal et j'aimerais que l'on puisse en parler vous et moi »
- « Qu'est-ce qui est devenu intolérable pour vous aujourd'hui ? »
- « Qu'est-ce qui vous amène à être dans cet état là ? »

### 2. Briser l'isolement et proposer le relais sentinelles :

- « Etes-vous bien entouré ? »
- « Est-ce que d'autres personnes sont au courant de votre situation ? »
- « Vous vivez des moments difficiles et je peux vous aider à en parler et à vous faire aider »

### 3. Conclure l'entretien :

- « Je suis heureux d'avoir eu cette discussion avec vous, je vous remercie pour votre confiance »
- « Cela n'a pas du être simple de venir me parler de votre situation »



# Fiche alerte



Centre de référence de prévention du suicide  
Chaussée de Waterloo, 182  
5002 Namur  
Tél : 081777.878  
E-mail : [contact@info-suicide.be](mailto:contact@info-suicide.be)

## Fiche alerte

- A compléter par la sentinelle avec la personne concernée -

Les informations portées sur ce formulaire sont obligatoires et/ou facultatives. Elles font l'objet d'un traitement informatisé destiné à assurer le suivi de la demande. Les destinataires des données sont :

- Le Centre de référence de prévention du suicide – ASBL Un pass dans l'impasse ;
- Le Centre de prévention du suicide et d'accompagnement – ASBL Un pass dans l'impasse ;
- Tout professionnel susceptible d'assurer un suivi de prise en charge.

### \*Champ obligatoire

Nom/Prénom sentinelle\* : ..... N° GSM sentinelle\* : .....

Coordonnées de la personne concernée :

Nom/Prénom\* : .....

Date de naissance\* : .....

Rue\* : ..... N°/boite\* : .....

Code postal\* : ..... Localité\* : .....

Téléphone\* : .....

A quelle mutuelle êtes-vous affilié.e ?\* : .....

Caractéristiques de la personne concernée :

Sexe\* : M/F/X

Etat civil\* :

- Célibataire
- Marié.e/cohabitant.e légal.e
- Divorcé.e/séparé.e
- Veuf.ve

Statut\* :

- Etudiant.e
- Travailleur.euse
  - employé.e
  - ouvrier.ère
  - indépendant.e
- Retraité.e
- Sans emploi
- En invalidité



## Réseau Sentinelles - Fiche alerte

- A compléter par la sentinelle avec la personne concernée -

Les informations portées sur ce formulaire sont obligatoires et/ou facultatives. Elles font l'objet d'un traitement informatisé destiné à assurer le suivi de la demande. Les destinataires des données sont :

- ASBL Un pass dans l'impasse ;
- Tout professionnel susceptible d'assurer un suivi de prise en charge.

## Sentinelle

Coordonnées de la sentinelle \*

<https://form.jotform.com/201951165127350>



## Accompagnement de la sentinelle

- Intervision entre Sentinelles :

Un groupe Facebook privé est proposé par l'asbl « Un pass dans l'impasse » afin que chaque sentinelle puisse :

- partager ses expériences
- adresser leurs questions
- faciliter l'entraide entre les sentinelles.

- Supervisions :

Une supervision peut-être envisagée par la suite sur demande, celle-ci sera l'occasion d'échanger autour des expériences rencontrées.



# Projet « Sentinelles »

## Mise en place d'un réseau de soutien psychologique

- Public : Psychologues cliniciens
- Modalités pratiques : **Formation gratuite de 2 jours** portant sur la prise en charge de profil suicidaire + chapitre dédié aux indépendants
- Dates : 5 dates prévues d'ici juin 2021 (toutes complètes)
- But : Création d'un répertoire de psychologues → Réorientation et prise en charge selon la localisation et le budget du patient.



# Projet « Sentinelles »

## Constats actuels du dispositif « Sentinelles »

- A l'heure actuelle, ont été formés :
  - **66** sentinelles
  - +- **50** psychologues
- Plan pour 2021 :
  - Concernant les sentinelles : **16 sessions** sont prévues d'ici décembre 2021
  - Concernant les psychologues : **5 sessions** sont prévues d'ici juin 2021 (**complètes en 2 jours**)



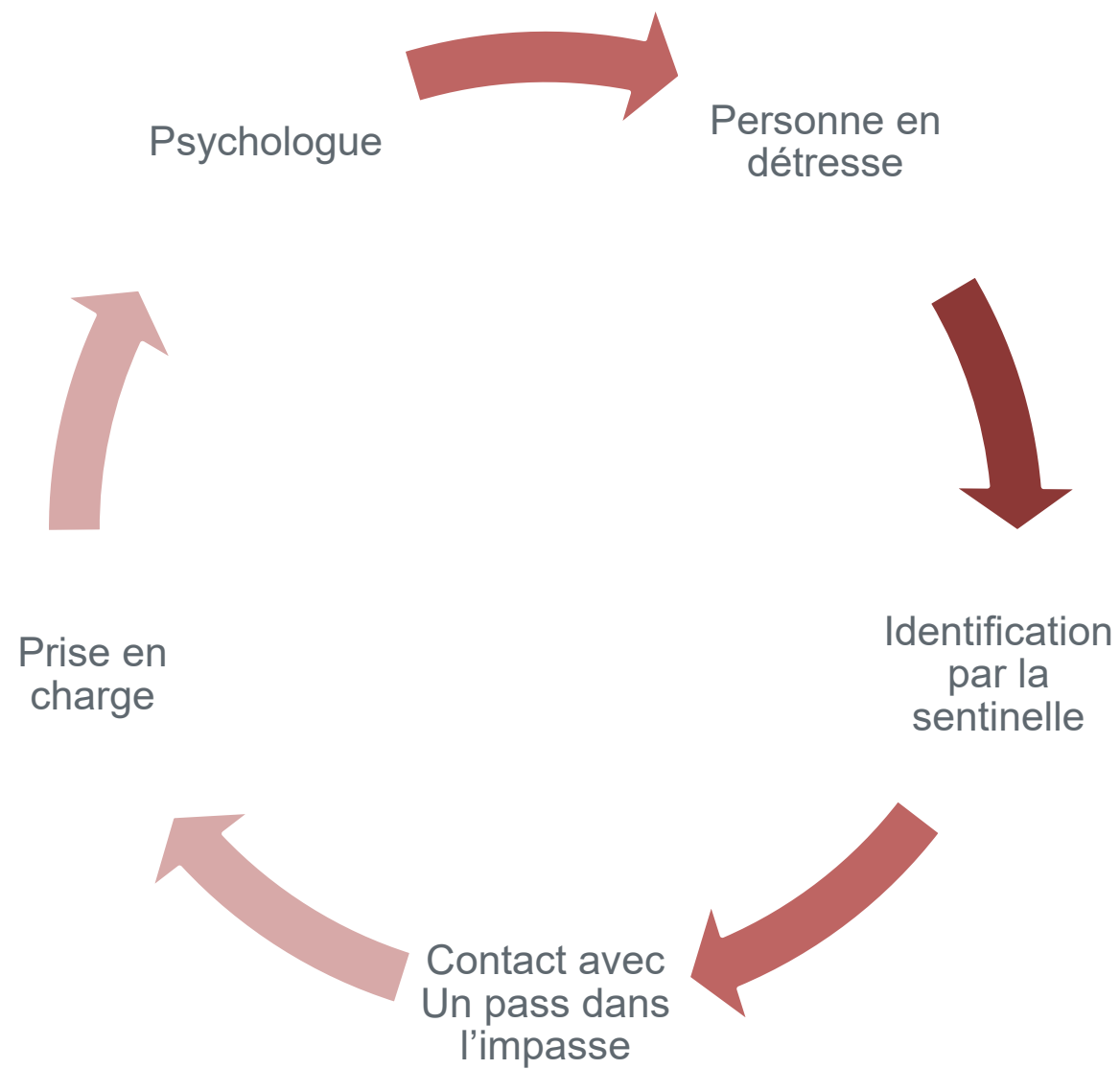
# Projet « Sentinelles »

## Apports du projet « Sentinelles »

1. Diminuer le taux de **tentatives de suicide et le taux de décès par suicide de 10%** d'ici 2030.
2. Détecter les personnes en détresse suicidaire, rendre plus **accessible** l'offre de soins et **faciliter** la recherche d'aide dans une **démarche proactive** d'amélioration de la santé mentale de la population.
3. Etendre le projet dans toute la **Wallonie** en proposant un réseau de **pairs-aidants** pour toutes personnes en souffrance.



## En résumé...





# Réseau de partenaires

## Objectifs :

1. S'inscrire comme acteur incontournable de l'aide concernant les indépendants en Wallonie.
2. Offrir une aide globale à l'indépendant en détresse.

## Partenaires à l'heure actuelle :

- Cellule Indépendants de la Province de Liège ;
- Fédération des CPAS ;
- Le Forem ;
- Observatoire du Crédit et de l'Endettement ;
- Ré-Action ;
- ReLOAD ;
- Réseau Wallon de Lutte contre La Pauvreté ;
- Sogepa ;
- Sowalfin (1890) ;
- SPW (1718) ;
- UCM.



# Réseau de partenaires

## Perspectives :

- Réorientation de qualité et complémentarité → détresse causée par **plusieurs facteurs** ;
- Création d'un réseau **wallon** qui s'inscrit dans **la durée**.



# Nous contacter ?

## Coordonnées :

- Téléphone

[081/777.878](tel:081777878)

- Mail

[contact@info-suicide.be](mailto:contact@info-suicide.be)

- Site internet

[www.info-suicide.be](http://www.info-suicide.be)

- Facebook

<https://www.facebook.com/Unpassdansl'impasse>

Twitter

<https://twitter.com/SuicideWallonie>



Nous vous remercions de votre attention,

Avez-vous des questions?

