

Les aspects humains et psychologiques des fraudes à l'amitié.

Ou, quand c'est trop beau pour être vrai...



Observatoire
du Crédit et
de l'Endettement



Les aspects humains et psychologiques des fraudes à l'amitié.

9 décembre 2021

- **Mary Ann Borgers**
- info@neniu-assos.org
- 0465 57 84 91
- www.neniu-assos.org



Les aspects humains et psychologiques des fraudes à l'amitié

• **PROGRAMME**

1. Qui peut devenir victime d'une fraude à l'amitié?
2. Pourquoi devient-on victime d'une fraude à l'amitié ?
3. Le réveil.
4. Les dommages collatéraux.
5. Conclusion.

Fraude à l'amitié

Le décor

andrecouteau
@andrecouteau Vous suit
Boston, KY
Inscrit en juillet 2018

Tweets 8 Abonnements 4 380 Abonnés 929 J'aime 228

Tweets Tweets & réponses

andrecouteau @andrecouteau · 15 nov. 2018
En réponse à @plumette47
Belle photo avec un beau sourire 😊😊😊

Rosaline Fabionad

Répondre à l'invitation Message

Aujourd'hui
Fiable à l'air, les cheveux, fleur
De l'air et de l'eau
Rosa à 21 décembre 2018

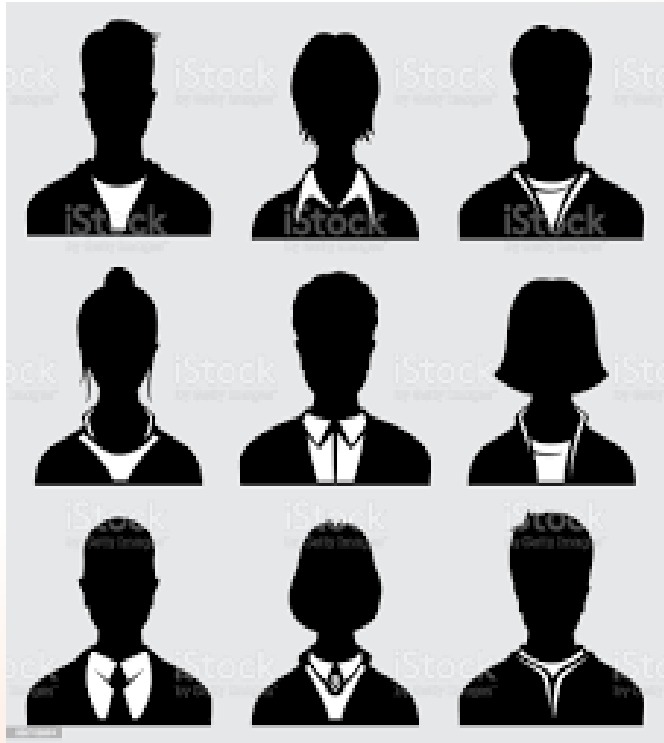
Photos Gifs Stories

L'envers du décor

Les routeurs en action



1. Qui peut devenir victime d'une fraude à l'amitié ?



1. Qui peut devenir victime d'une fraude à l'amitié ?



1. Qui peut devenir victime d'une fraude à l'amitié ?



1. Qui peut devenir victime d'une fraude à l'amitié ?



1. Qui peut devenir victime d'une fraude à l'amitié ?



2. Pourquoi devient-on victime d'une fraude à l'amitié ?



Bien des victimes,
rationnelles en
d'autres
circonstances,
évoquent l'abandon
de leurs défenses
face à l'escroc

2. Pourquoi devient-on victime d'une fraude à l'amitié ?

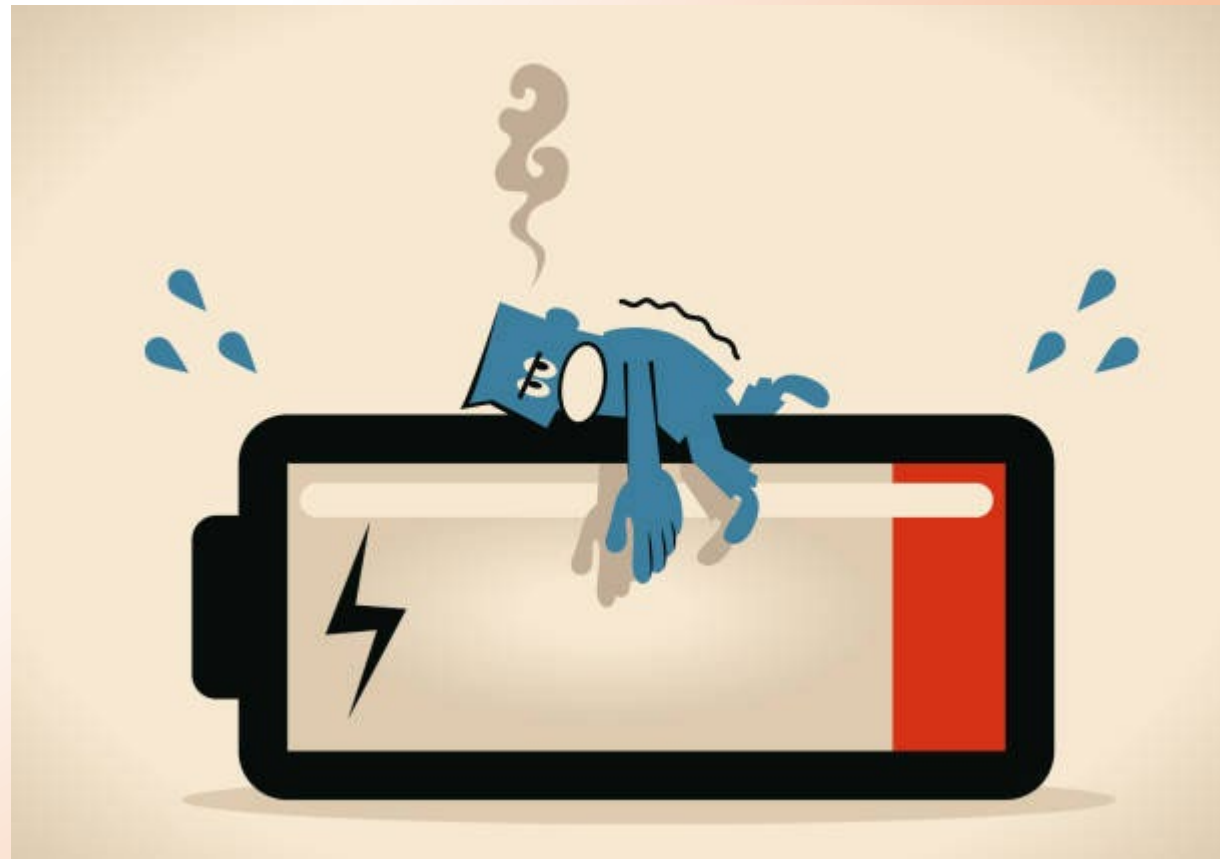
Pourquoi ? Pourquoi ?
Pourquoi ? Pourquoi ?
Pourquoi ?



2. Pourquoi devient-on victime d'une fraude à l'amitié ?



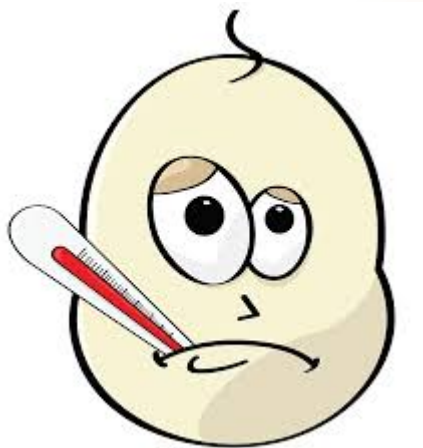
2. Pourquoi devient-on victime d'une fraude à l'amitié ?



VULNERABILITE

2. Pourquoi devient-on victime d'une fraude à l'amitié ?

1.



2. Pourquoi devient-on victime d'une fraude à l'amitié ?

**On n'est pas aussi alerte
que d'habitude**



2. Pourquoi devient-on victime d'une fraude à l'amitié ?

2.



2. Pourquoi devient-on victime d'une fraude à l'amitié ?



2. Pourquoi devient-on victime d'une fraude à l'amitié ?

"Les escrocs jouent sur notre désir d'amour et d'amitié. »

Barbara Briers, Professeur UGent

- Les escrocs ont de grandes compétences relationnelles et mises sur nos faiblesses psychologiques pour mieux nous manipuler.
- Ils travaillent selon des scripts très structurés pour créer un lien de confiance.

2. Pourquoi devient-on victime d'une fraude à l'amitié ?

- **la préparation:** l'arnaqueur prend le temps de recueillir des informations afin de toucher sa cible au plus juste (ses attentes, ses goûts, ses regrets...)
- **lors des premières prises de contact,** l'escroc doit donner suffisamment d'éléments pour qu'il soit identifié par sa cible comme étant « crédible ».

2. Pourquoi devient-on victime d'une fraude à l'amitié ?

• **l'humanisation de la relation et isolement social:**
l'arnaqueur va chercher à renforcer la proximité affective avec sa victime en échangeant sur sa vie et en se trouvant des points communs avec elle, mais il va aussi lui demander de garder leur relation « secrète ».



"Toi et Moi
contre
le Monde Entier"

2. Pourquoi devient-on victime d'une fraude à l'amitié ?

• **le piège** : dans le scénario de l'arnaqueur, une situation **urgente** nécessite l'intervention de sa victime (par exemple communiquer des informations bancaires). La victime ayant la sensation de « connaître » l'arnaqueur, elle n'osera en général pas refuser de l'aider.



2. Pourquoi devient-on victime d'une fraude à l'amitié ?

« c'était tellement tentant de croire à son histoire... », « j'en avais vraiment envie et je me suis laissé prendre... », « je me suis laissé(e) aller... », « Il /Elle était tellement attentionné(e), prévenant(e)... »

2. Pourquoi devient-on victime d'une fraude à l'amitié ?



2. Pourquoi devient-on victime d'une fraude à l'amitié ?



3. Le réveil



3. Le réveil



3. Le réveil



3. Le réveil



La honte

La colère

La peur

Le chagrin

La méfiance

La vengeance....

3. Le réveil

~~CONFIANCE~~

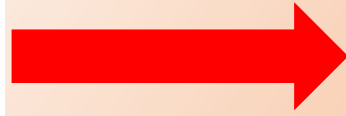
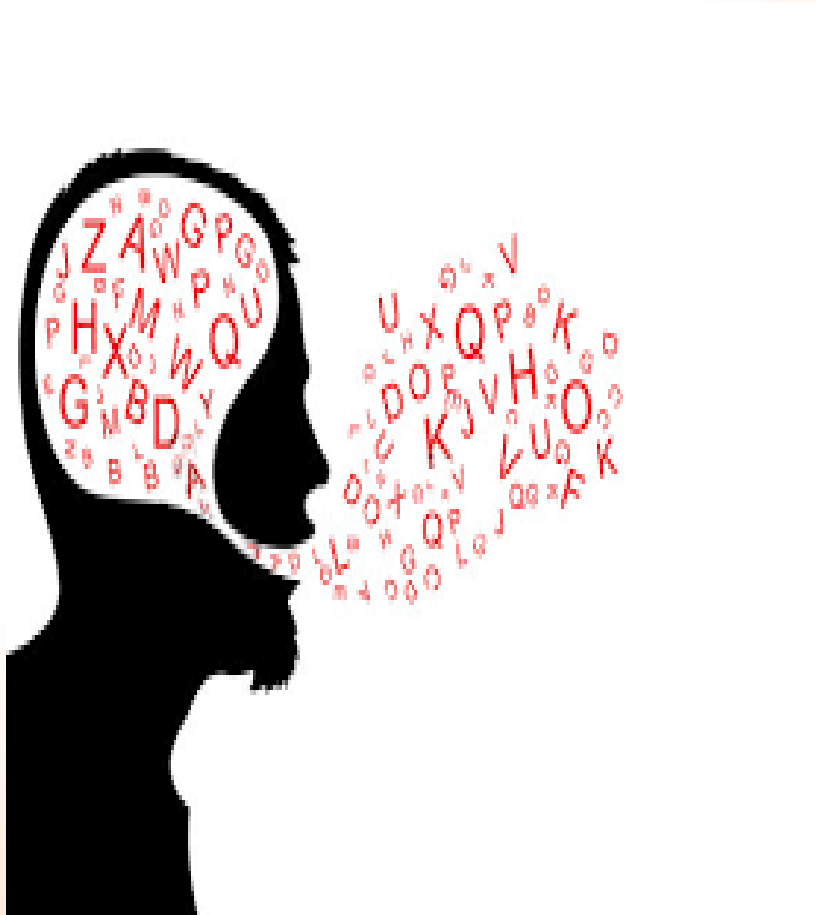
En soi

Vis-à-vis des autres

MAIS:



3. Le réveil



3. Le réveil



**SOUTIEN EMOTIONNEL
ADAPTE**

3. Le réveil

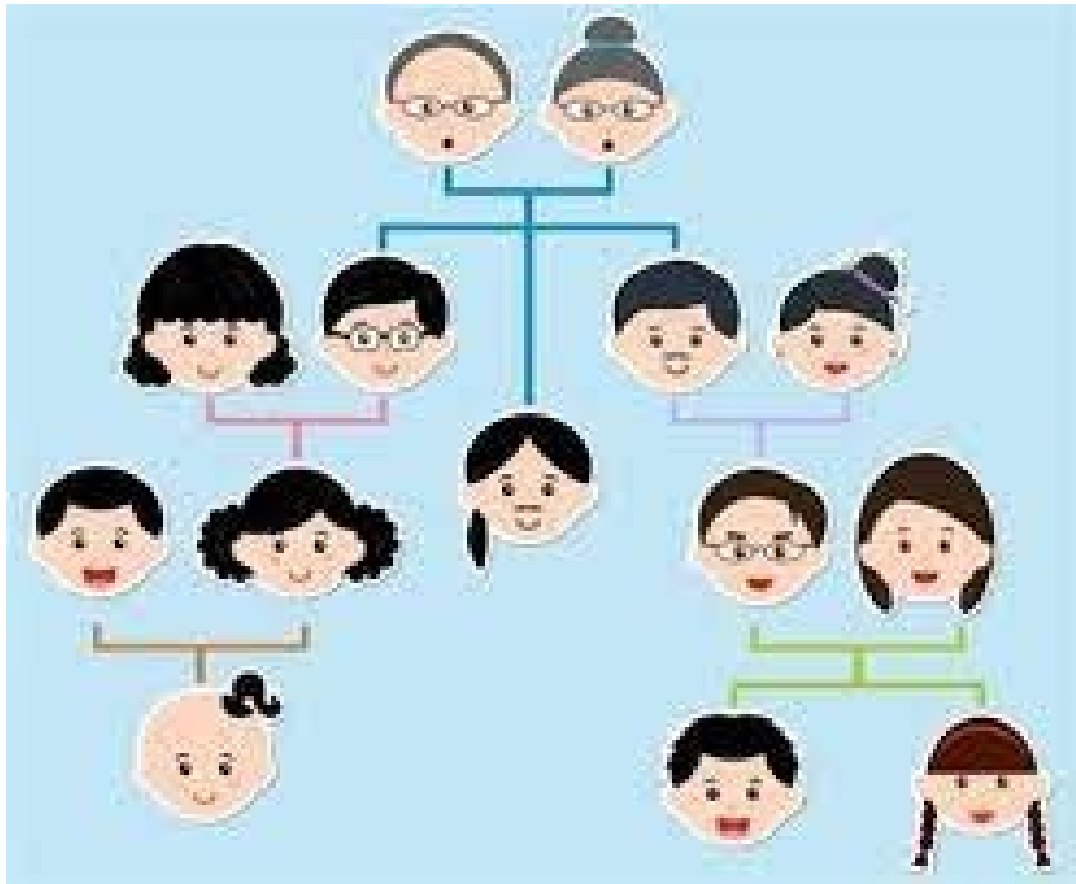


3. Le réveil



Des informations complètes et correctes peuvent aider à faire son deuil.

4. Dommages collatéraux



4. Dommages collatéraux



5. Conclusion

Pour lutter contre ces bandes organisées qui opèrent hors du territoire européen l'

INFORMATION

est notre meilleure arme

La fraude à l'amitié

Ce n'est pas un jeu, c'est un business pour les arnaqueurs.



La fraude à l'amitié

QUESTIONS

